



DISTRIBUTOR:  
THERMO-CONTROL CZ S.R.O.  
SYCHROV 2, 621 00 BRNO  
TEL. +420 549 215 938  
ČESKÁ REPUBLIKA

Importer:  
SALUS Controls plc  
Salus House, Dodworth Business Park  
Whinby Road, Barnsley S75 3SP,  
United Kingdom



www.salus-controls.cz

SALUS Controls je členem skupiny Computime Group.

Salus Controls si vyhrazuje právo na změnu specifikace, vzhledu a materiálu produktů uvedených v tomto manuálu bez předchozího upozornění.

## Úvod

RT510 / RT510RF je digitální pokojový termostat používaný pro regulaci teploty místnosti. Zařízení spouští topný systém sepnutím beznapětového kontaktu a současně zobrazuje tyto informace o stavu zařízení na LCD displeji. Rozšiřující funkce umožňují používat různé provozní režimy - automatický (časové plány), manuální, protizámrznou ochranu nebo dovolenou. Před použitím si pečlivě přečtěte tento manuál. V termostatu používejte pouze AA 1,5 V alkalické baterie. Vložte baterie do otvoru pro baterii umístěného pod krytem. Nepoužívejte dobíjecí baterie.

## Shoda výrobku

Směrnice: EMC 2014/30 / EU, LVD 2014/35 / EU, RED 2014/53 / EU a směrnice RoHS 2011/65 / EU.  
Úplné informace jsou k dispozici na webové stránce www.saluslegal.com

## Bezpečnostní informace

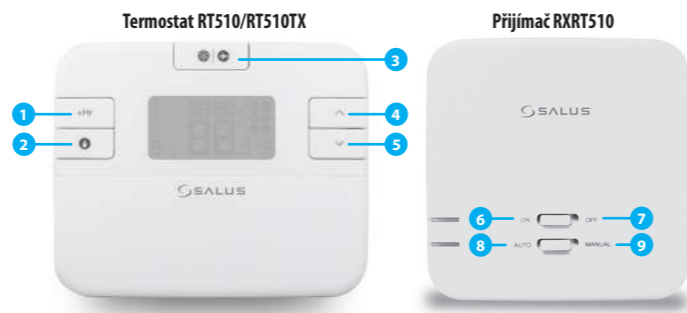
Použití v souladu s EU a národními předpisy. Pouze pro interiérové použití. Udržujte přístroj úplně suchý. Tento výrobek musí být instalován oprávněnou osobou a v souladu se všemi EU a národními předpisy.

## Technické specifikace

	RT510 (drátový)	RT510TX (bezdrátový)
Napájení termostatu	2 x AA alkalické baterie	2 x AA alkalické baterie
Maximální zátěž termostatu	3 (1) A	-
Výstup	Beznapětový kontakt svorky NO / COM / NC	-
Rozsah řízení teploty	5 - 35°C	5 - 35°C
Čitlivost zobrazení teploty	0.1°C nebo 0.5°C	0.1°C nebo 0.5°C
Hystereze	±0.25°C nebo ±0.5°C	±0.25°C nebo ±0.5°C
RF signál	-	868 MHz
Rozměry [mm]	120x96x27	120x96x27

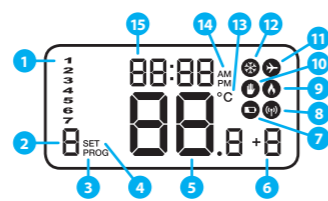
Přijímač RXRT510 (bezdrátový)	
Napájení přijímače	230 V AC
Maximální zátěž přijímače	16 (5) A
Výstup	Beznapětový kontakt - svorky NO / COM
RF signál	868 MHz
Rozměry [mm]	96x96x27

## Funkce tlačítek



1. Funkce boost
2. Manuální režim
3. Režim protizámrzné ochrany / dovolená
4. Tlačítko zvýšení
5. Tlačítko snížení
6. V manuálním režimu, ON zapne kotel.
7. V manuálním režimu, OFF vypne kotel.
8. Přijímač pracuje v automatickém režimu, podle termostatu.
9. Výstup přijímače je řízen prepínačem ON / OFF.

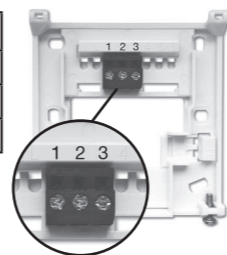
## Popis ikon na LCD displeji



1. Den v týdnu
2. Číslo programu
3. Indikátor programu
4. Nastavení
5. Naměřená / nastavená teplota
6. Funkce boost
7. Indikátor vybité baterie
8. Bezdrátové spojení s přijímačem
9. Režim vytápění zapnut
10. Manuální režim zapnut
11. Režim dovolená zapnut
12. Protizámrzný režim zapnut
13. Teplotní jednotka
14. AM / PM
15. Hodiny

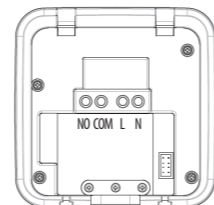
## Popis svorek termostatu RT510

Svorky	Popis
1 - COM	Vstupní svorka
2 - NC	Přepínací kontakt NC
3 - NO	Přepínací kontakt NO



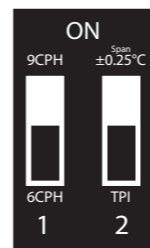
## Popis svorek přijímače RXRT510

Svorka	Popis
NO	Spínací kontakt
COM	Vstupní svorka
L, N	Napájení (230 V AC)

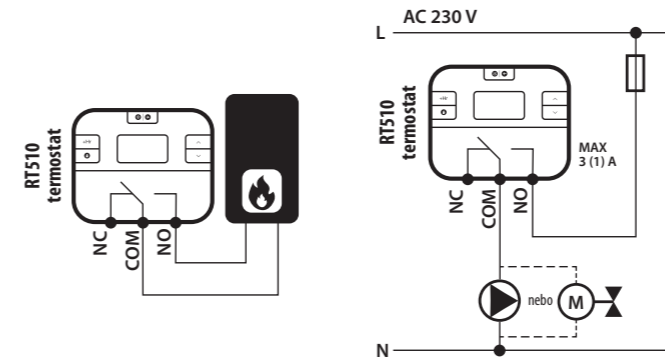


## Nastavení prepínače DIP

Způsob řízení	TPI	Span - hystereze
Jak algoritmus pracuje	Pokud je zvoleno „TPI“ (spínač DIP č. 2), spínač DIP č. 1 bude aktivní. Můžete vybrat počet cyklů za hodinu - mezi nízkou úrovní komfortu (6 CPH) a vyšší úrovní komfortu (9 CPH) - doporučuje se pro podlahové vytápění.	Je-li vybrána možnost „Span“ (spínač DIP č. 2) Spínač DIP č. 1 není aktivní. Hodnota hystereze (rozpětí) je nastavena na +/- 0,25 °C - toto nastavení se doporučuje pro ovládání topných zařízení.

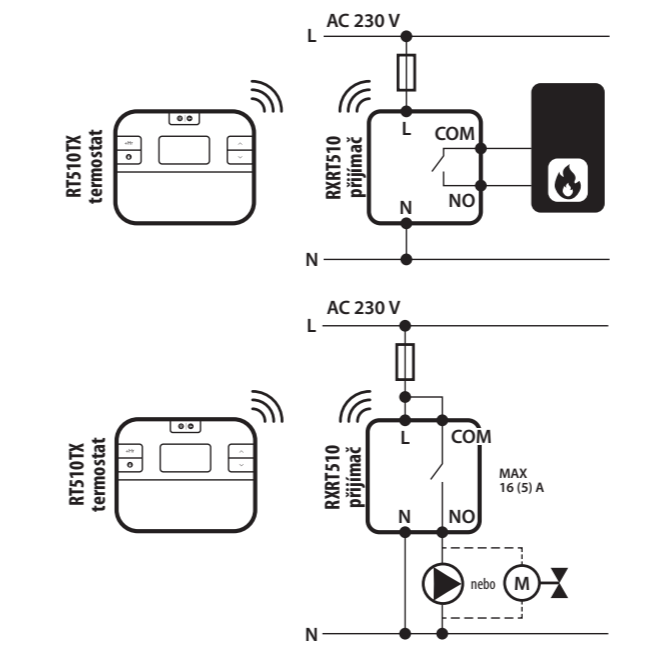


## RT510 schéma zapojení

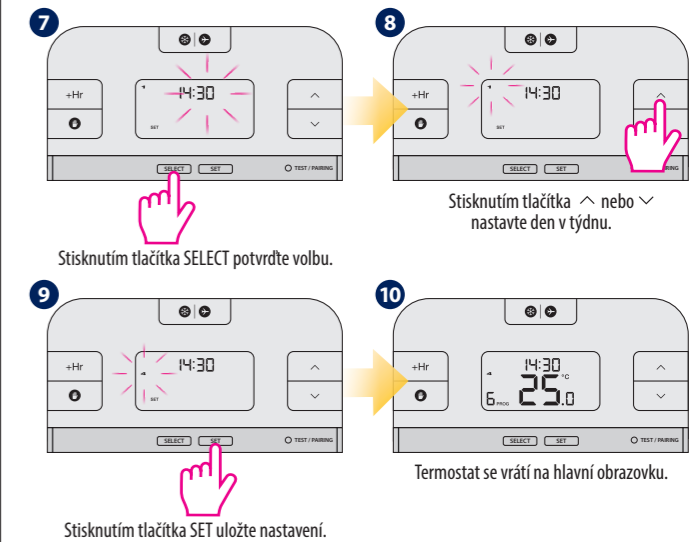
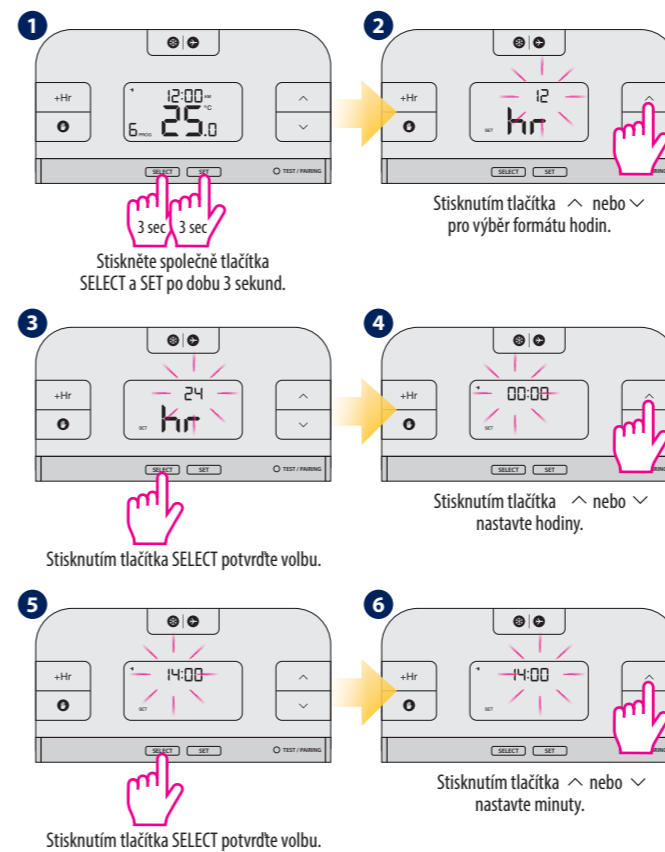


## RT510RF schéma zapojení

**Poznámka:** Termostat a přijímač sady RT510RF jsou již spárovány.

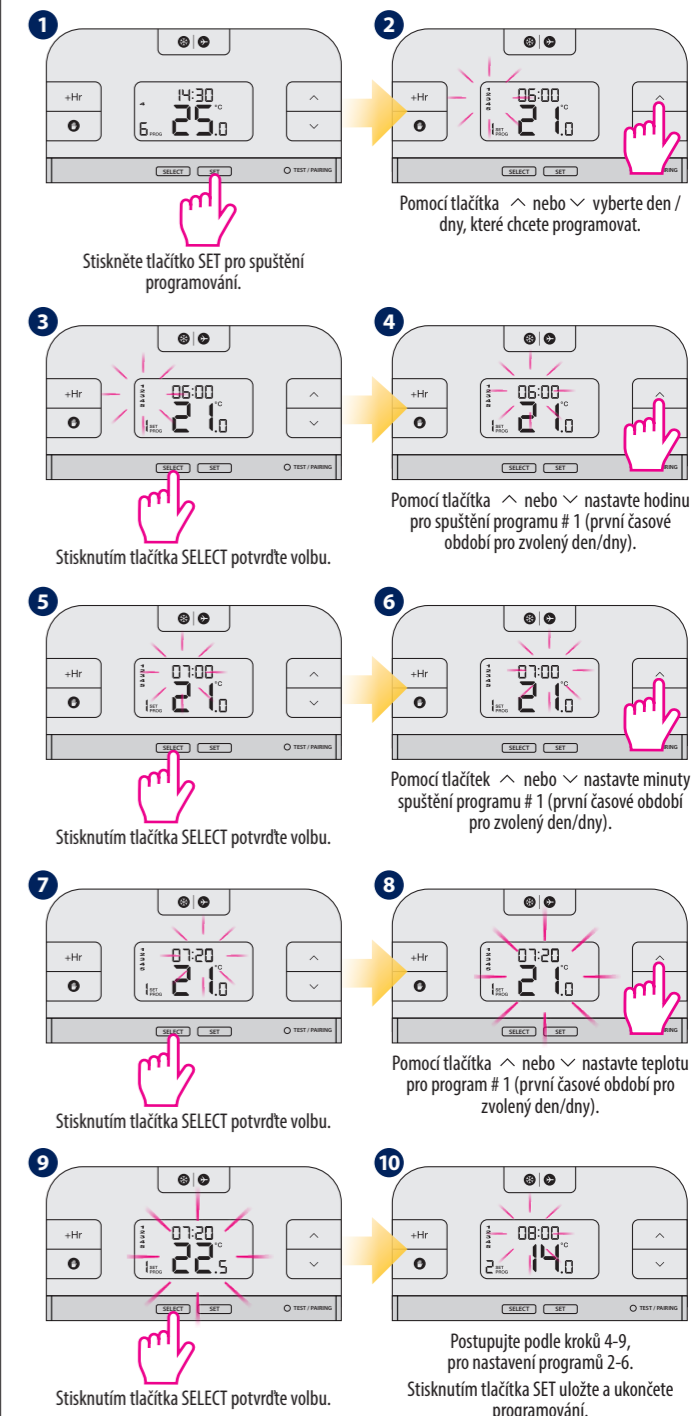


## Nastavení času a dne



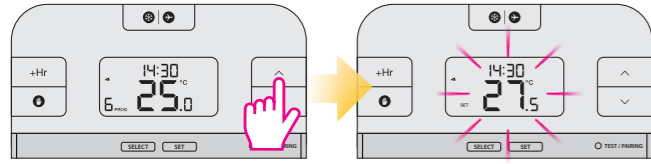
## Programování - automatický režim

V tomto režimu může uživatel nastavit plány termostatu (požadované hodnoty teplot pro určité časové období). Nejprve zvolte programovací režim: „S-2“ (pracovní dny + víkend) nebo „24h“ (každý den zvlášť) pomocí prepínače DIP č. 1. V programování plánů je nutné nastavit všechny časové období pro zvolený režim.



## Dočasný manuální režim

Tato funkce je k dispozici pouze v automatickém režimu (plán). Pokud v automatickém režimu nastavíte novou požadovanou teplotu - bude udržována až do příští změny v plánovaném rozvrhu (do začátku dalšího časového období).



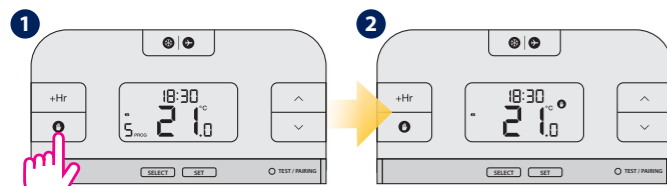
Pomocí tlačítek  $\wedge$  nebo  $\vee$  nastavte novou požadovanou teplotu.

Po nastavení nové požadované teploty se termostat vrátí na hlavní obrazovku.

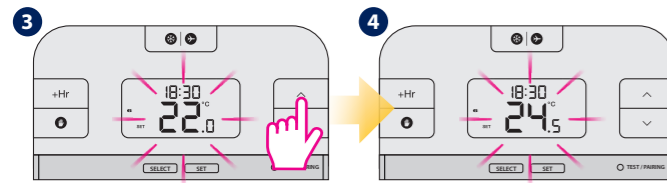
**i** Dočasný manuální režim bude deaktivován, když bude nastaven nový plán.

## Manuální režim a nastavení požadované teploty

V tomto režimu termostat nefunguje podle naprogramovaného plánu, ale bude udržovat zvolenou teplotu.



Stiskněte tlačítko **1** pro aktivaci manuálního režimu.



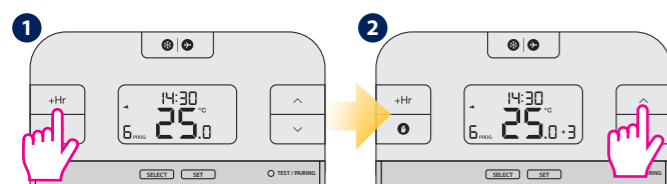
Pomocí tlačítek  $\wedge$  nebo  $\vee$  nastavte novou požadovanou teplotu.

Po nastavení nové požadované teploty se termostat vrátí na hlavní obrazovku.

**i** Chcete-li vypnout manuální režim, stiskněte tlačítko **2**. Jakmile je manuální režim vypnutý, ikona ruky **1** na displeji termostatu zmizí.

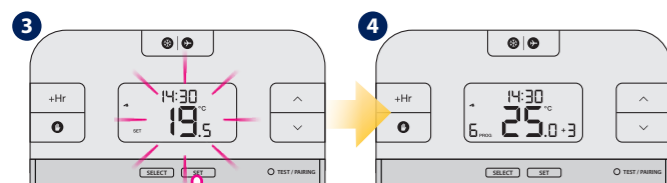
## Režim boost (+ Hr) - hodinový přepis teploty

Tato funkce je k dispozici v automatickém a manuálním režimu. Používá se ke změně požadované teploty po určitý počet hodin (až 9 hodin). Po uplynutí této doby se termostat vrátí do předchozího režimu.



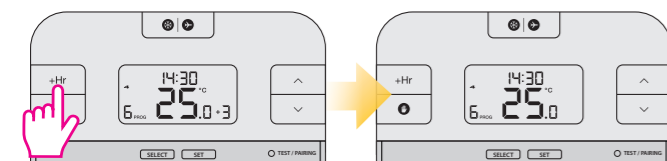
Stisknutím tlačítka +Hr nastavíte počet hodin pro přepis teploty (např. nastavení přepsání po dobu 3 hodin, 3krát stisknutí tlačítka).

Pomocí tlačítka  $\wedge$  nebo  $\vee$  nastavte novou požadovanou teplotu pro přepis.



Stiskněte tlačítko SET pro potvrzení.

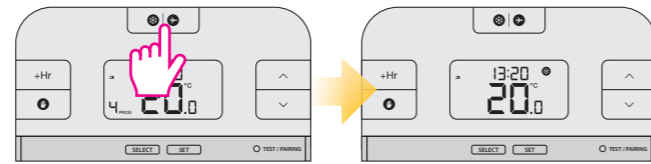
## Vypnutí režimu hodinového přepsání teploty před časem vypršení



Stiskněte tlačítko +Hr, dokud na obrazovce nezmizí počet hodin.

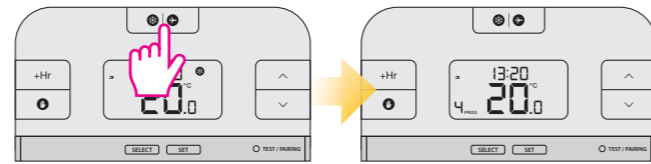
## Protizámrzný režim

**i** Teplota protizámrzného režimu je nastavena na výchozí hodnotu 5 °C. Tato teplota může být změněna v režimu instalačního režimu v parametru d03.



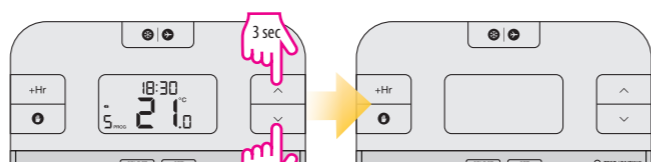
Stiskněte tlačítko **3** pro zapnutí protizámrzného režimu.

## Vypnutí protizámrzného režimu



Opětovným stisknutím tlačítka **3** ukončíte protizámrzný režim.

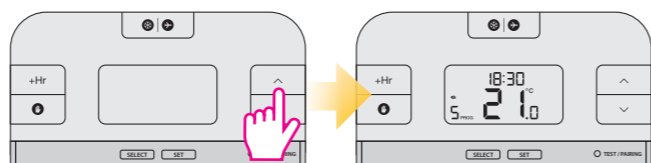
## Režim spánek



Podržte současně tlačítka  $\wedge$  a  $\vee$  na 3 sekundy, abyste spustili režim spánek.

Termostat je v režimu spánek.

**i** Když je aktivní režim spánek, budou všechny funkce termostatu pozastaveny.

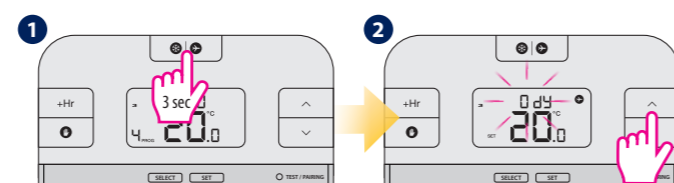


Stisknutím libovolného tlačítka deaktivujete režim spánek.

Termostat se vrátí do předchozího režimu.

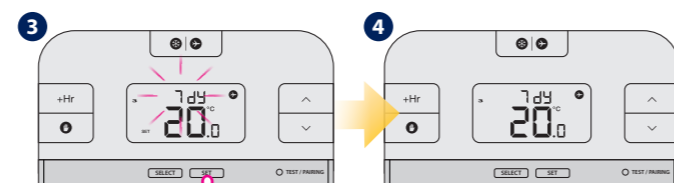
## Režim dovolená

V tomto režimu je udržována teplota "protizámrzného režimu" po určitý počet dní.



Podržte stisknuté tlačítko **3** na 3 sekundy, abyste aktivovali režim dovolená.

Pomocí tlačítka  $\wedge$  nebo  $\vee$  nastavte počet dní trvání režimu dovolená.



Stiskněte tlačítko SET pro potvrzení. Můžete nastavit až 31 dní.

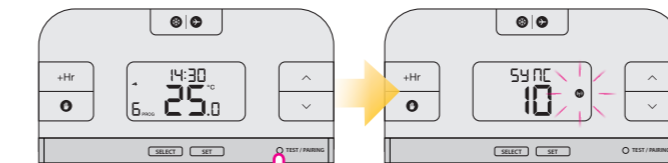
**i** Chcete-li vypnout režim dovolená, podržte tlačítko **3** na 3 sekundy. Ikona letounu **3** na displeji by měla zmizet.

## Párování termostatu RT510TX s přijímačem

**i** **Poznámka:** Termostat a přijímač sady RT510RF jsou již spárovány.

**i** Pokud jste koupili termostat RT510TX a přijímač RXRT510 jednotlivě, pak proveďte párování následovně. Ujistěte se, že přepínače přijímače jsou nastaveny na poloze AUTO a ON. Připojte přijímač k napájení - LED dioda bude blikat červeně.

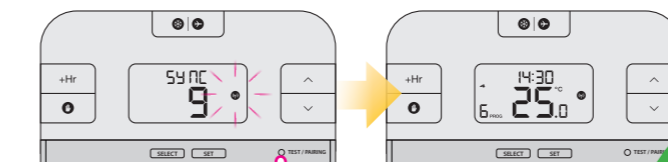
### Začněte proces párování



Proces párování může trvat až 9 minut.

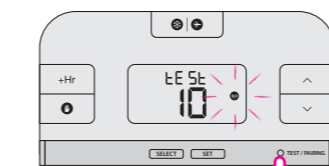
Stiskněte a podržte tlačítko TEST / PAIRING na 3 sekundy. Začne proces párování.

### Ukončete proces párování

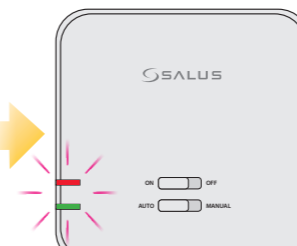


Jakmile jsou zařízení úspěšně spárována, LED na přijímači bude svítit červeně. Stiskněte a držte tlačítko TEST / PAIRING po dobu 3 sekund, abyste ukončili proces párování.

### Test spárování



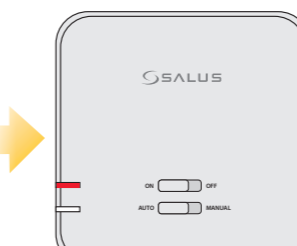
Stiskněte tlačítko TEST / PAIRING pro kontrolu spojení s přijímačem. Test funkčního spárování.



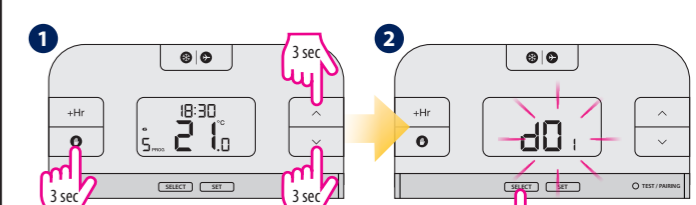
Pokud bylo párování úspěšné, LED diody na přijímači budou blikat.



Stiskněte znovu tlačítko TEST / PAIRING pro návrat na hlavní obrazovku a ukončení testu spárování.

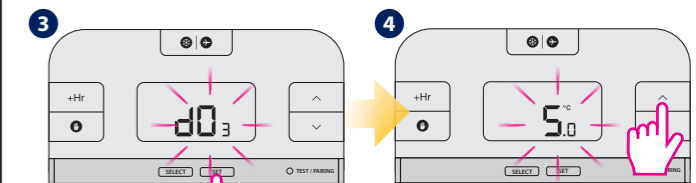


## Instalační režim



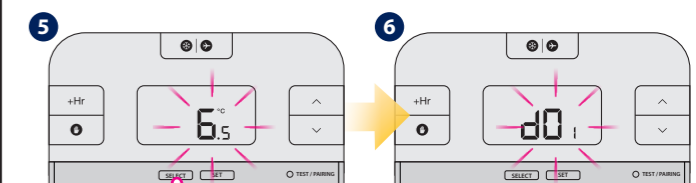
Stiskněte současně tři tlačítka po dobu 3 sekund.

Pomocí tlačítka SELECT zvolte parametr.



Stiskněte tlačítko SET pro potvrzení.

Pomocí tlačítek  $\wedge$  nebo  $\vee$  nastavte hodnotu parametru.

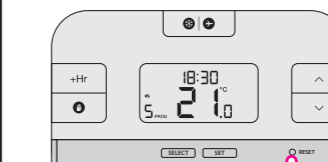


Stiskněte SELECT pro potvrzení.

Postupujte podle kroků 2-5 pro nastavení dalších parametrů. Chcete-li ukončit instalační režim, počkejte 10 sekund - termostat se automaticky vrátí na hlavní obrazovku.

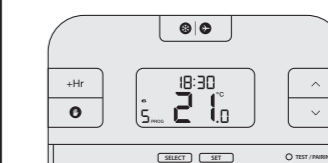
dx	Funkce	Parametr	Výchozí nastavení
d01	Nastavení zobrazování teploty	0.1°C nebo 0.5°C	0.5°C
d02	Kalibrace teploty	+/- 3.0°C	0.0°C
d03	Protizámrzný režim	5.0°C - 17.0°C	5.0°C
d04	Způsob programování	5/2 nebo 24 hr (7d)	52d

## Reset termostatu RT510



Stiskněte jednu tlačítko RESET. Můžete použít sponku na papír. Vaše termostat se resetuje a automaticky se spustí.

## Reset termostatu RT510TX



Vyměňte baterie bez stisknutí jakéhokoli tlačítka. Počkejte 2 minuty a znovu vložte baterie. Vaše zařízení bude restartováno.

**i** Když chcete vyměnit baterie, vaše zařízení použije interní paměť k zálohování nastavení. Máte 30 sekund na výměnu baterií, než se uložené nastavení vymaže.