



Návod k obsluze

DISTRIBUTOR:
Thermo-control CZ s.r.o.
Sychrov 2,
621 00 Brno,
Česká republika

Výrobce:
SALUS Controls plc
Salus House, Dodworth Business Park
Whinby Road, Barnsley S75 3SP,
United Kingdom



www.salus-controls.eu

SALUS Controls je členem skupiny Computime Group
V souladu s politikou neustálého vývoje produktu, SALUS Controls Plc
si vyhrazuje právo změnit specifikace, design a materiály pro produkty uvedené
v tomto katalogu bez předchozího upozornění.

Úvod

ERT20RF je bezdrátový, elektronický a nástěnný pokojový termostat, který umožňuje snadné nastavení prostorové teploty. Spíná topný systém prostřednictvím kontaktů přijímače a červená dioda LED na vysíláči informuje o sepnutém stavu. Před prvním spuštěním si pečlivě přečtěte návod k obsluze. Termostat by měl být napájen alkalickými bateriemi AA 1,5V. Používání nabíjecích baterií je zakázáno.

Shoda výrobku

Tento výrobek splňuje základní požadavky a další příslušná ustanovení následujících směrnic EU:

2014/30 / EU, 2014/35 / EU, 2011/65 / EU

(*) 868,0 MHz - 868,6 MHz; <13dBm

Úplné znění prohlášení o shodě EU je k dispozici na internetové adrese: www.saluslegal.com.

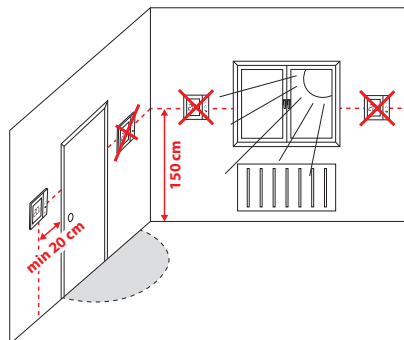
Bezpečnostní informace

Použití v souladu s EU a národními předpisy. Pouze pro vnitřní použití. Udržujte přístroj úplně suchý. Tento výrobek musí být instalován oprávněnou osobou a v souladu se všemi EU a národními předpisy.

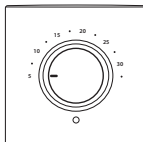
Technické údaje

Napájení termostatu	2x AA alkalické baterie
Napájení přijímače	230 V AC 50 Hz
Max. odporová zátěž	16 (5) A
Výstup přijímače	Beznapětový NO/COM relé
Rozsah nastavení teploty	5 - 32.5°C
Frekvence RF signálu	868 MHz

Správné umístění termostatu

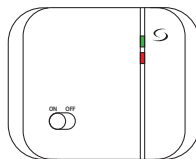


Princip fungování



ERT20TX termostat

Požadovaná teplota termostatu ERT20TX se nastavuje pomocí kolečka. Chcete-li nastavit požadovanou teplotu, nastavte ovladač na požadovanou hodnotu. Pokud je režim topení aktivní, LED dioda termostatu začne svítit **červeně**.



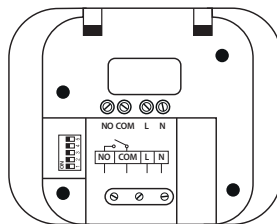
RXRT505 přijímač

Na přední straně krytu přijímače je vypínač ON / OFF a dvě indikační diody.

Zelená dioda se rozsvítí, když přijímač přijímá signál z vysíláče s požadavkem na vytápění.

Červená dioda se rozsvítí, když je přijímač připojen k napájecímu zdroji 230V a přepínač je v poloze ON.

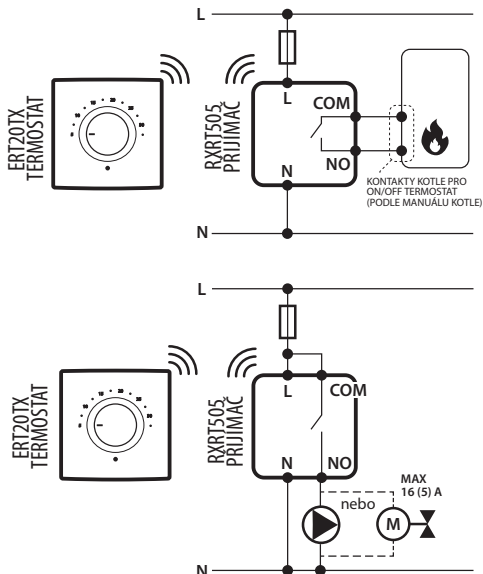
RXRT505 Popis svorek přijímače



Svorka	Funkce
NO	NO spínaný beznapětový kontakt
COM	Vstupní kontakt
L, N	230 V AC napájení přijímače

Schéma připojení

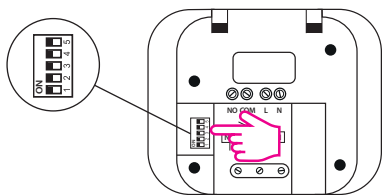
⚠ POZNÁMKA: Vždy odpojte síťový napájecí zdroj před instalací nebo prací na jakékoli součásti, které vyžadují napájení 230 V AC 50 Hz. Montáž by měla být prováděna kvalifikovanou osobou. Nesprávné připojení kabelů může poškodit zařízení.



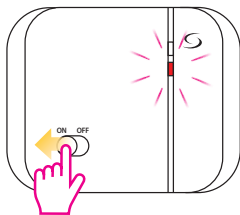
⚠ ZMĚNA KOMUNIKAČNÍHO KÓDU

POZNÁMKA: Abyste se vyhnuli rušení způsobenému jinými bezdrátovými zařízeními, důrazně doporučujeme změnit komunikační kód na jiný než je nastaven výrobcem.

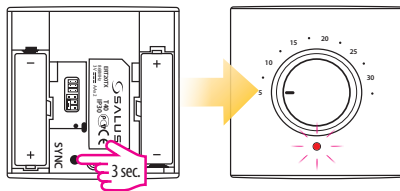
- 1 Změna komunikačního kódu se provádí pomocí přepínačů DIP (číslovaných 1-5). Nastavte přepínače DIP na přijímači v do náhodných pozic.



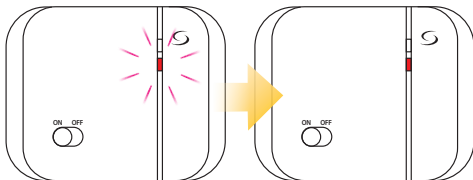
- 2 Nastavte přepínač přijímače do polohy ON - červená LED dioda na přijímači začne blikat.



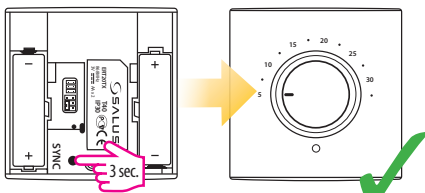
- 3 Stiskněte a podržte na 3 sekundy tlačítko SYNC umístěné na zadní straně termostatu. Červená LED dioda na termostatu začne blikat.



- 4 Pokud LED dioda na přijímači přestane blikat, znamená to, že proces párování byl úspěšný.



- 5 Chcete-li dokončit proces párování, stiskněte znovu tlačítko SYNC. LED dioda na termostatu přestane blikat.



- i** Chcete-li zkontrolovat správné spárování zařízení, nastavte kolečko termostatu na maximum. Na dálkovém ovladači se rozsvítí červená led dioda a vysílá se topný signál. Pokud se na přijímači rozsvítí zelená LED dioda, znamená to, že zařízení jsou spárována správně.

Změna režimu vytápění / chlazení

Termostat ERT20RF je z výroby nastaven tak, aby pracoval s topným zařízením (režim vytápění). Termostat má možnost přepnout do režimu chlazení, takže může pracovat i s chladicími zařízeními.

Chcete-li změnit režim vytápění / chlazení, změňte polohu propojky na zadní straně termostatu, jak je znázorněno na následujícím obrázku:



Režim vytápění



Režim chlazení

